

Grille de cheminement : admission en hiver 2016

Baccalauréat en informatique

Étudiants au DEC-BAC avec DEC en informatique de gestion

Grille basée sur l'offre de cours de 2015-2016

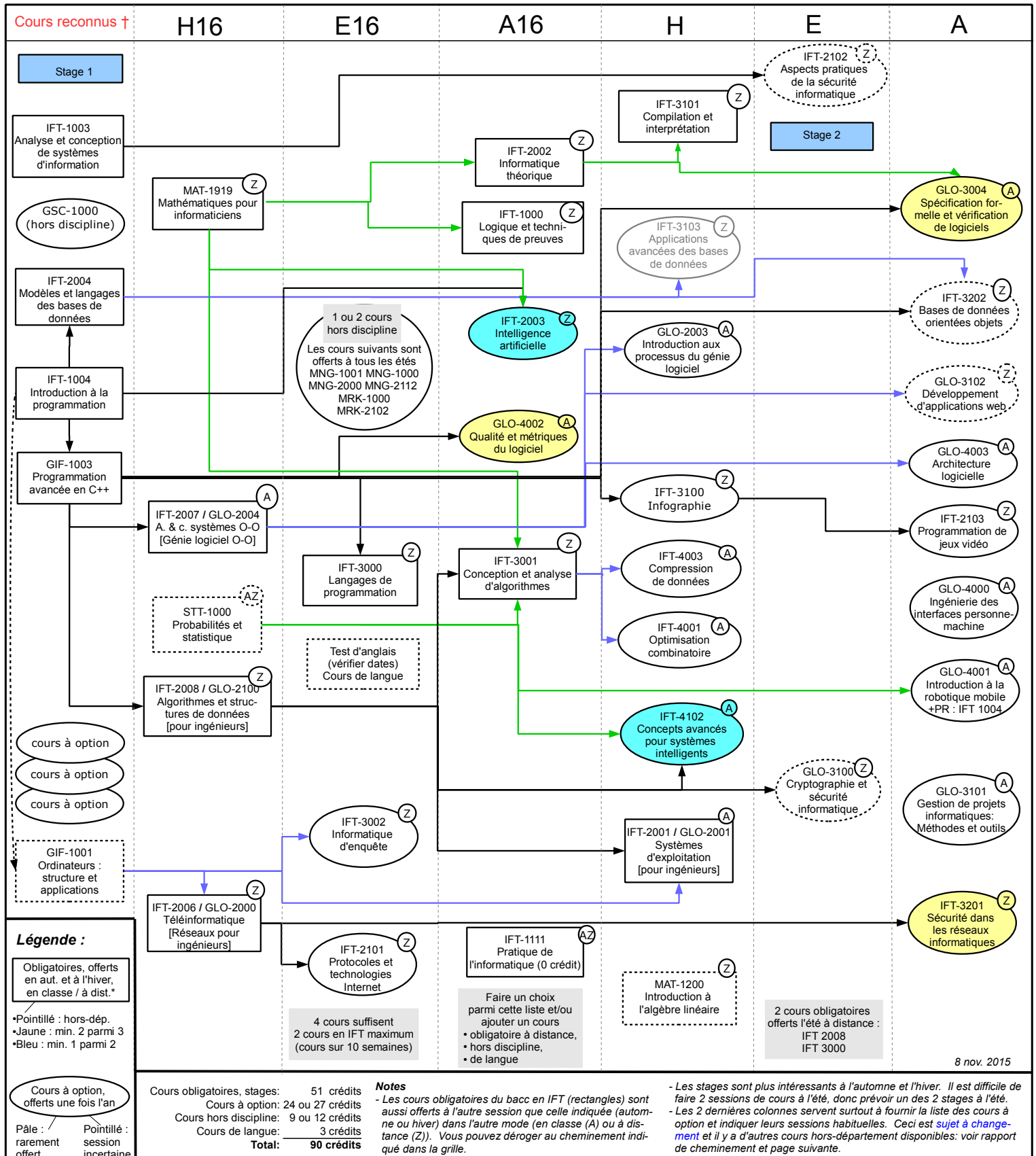
Années à venir : <http://www.ift.ulaval.ca/programmes-et-cours/offre-de-cours-a-venir/>

† VÉRIFIEZ les cours reconnus selon votre cégep : <http://www.dectechniques.ulaval.ca/>



UNIVERSITÉ
LAVAL

Faculté des sciences et de génie
Département d'informatique et de génie logiciel



COURS À OPTION (choisir 24 à 27 crédits de cours à option)

Cours à option au département IFT-GLO

Ces cours apparaissent page précédente, sous forme ovale

Cours à option hors département IFT-GLO

- GIF-4100 Vision numérique PR : MAT-1200 et 75 cr.
- GIF-4101 Apprentissage et reconnaissance PR : STT-1000 et MAT-1900
- GIF-4104 - Programmation parallèle et distribuée PR: IFT-2008
- GIF-3101 – Informatique mobile et application PR : 60 cr.
- LNG-3102 Traitement automatique du langage PR: LNG-2003 (ou 24 crédits)
- SIO-2100 Stratégies d'affaires électroniques PR: IFT-1003
- SIO-2102 Sécurité, contrôle et gestion du risque PR: IFT-1003
- SIO 2104 Technologie pour les affaires électroniques, PR: IFT-1003
- SIO-2105 La fonction conseil en SIO PR: IFT-1003
- SIO-3110 Atelier en analyse d'affaire. PR : SIO-2104 ET IFT-1003

Si Capsule vous refuse une inscription, il faut demander à l'agente de gestion des études de vous inscrire : etudes.cycle1.ift@fsg.ulaval.ca.

Concentrations (parmi les crédits de cours à option et hors discipline)

Bio-informatique, 12 crédits parmi :

IFT-4001, IFT-4102, [BCM-1001](#), [BIF-1000](#), [BIF-1001\(1cr.\)](#), [BCM-1003](#), [BCM-1005](#)

Génie logiciel, 12 crédits parmi :

GIF-4104, GLO-2003, GLO-3004, GLO-3013, GLO-3100, GLO-3101, GLO-4000, GLO-4002, GLO-4003, IFT-3103

Internet et applications Web, 12 crédits parmi :

GLO-4000, GLO-4002, IFT-2101, IFT-3201, GLO-3100

Multimédia et développement jeux vidéo, 12 crédits parmi :

GIF-4104, GIF-4100, GLO-4000, IFT-2103, IFT-3100, IFT-4102 [et Maximum 1 cours parmi : [PHY-1903](#), [MUS-2505](#) et [sigle ANI](#)]

Sécurité informatique, 12 crédits parmi :

GLO-3100, IFT-2102, IFT-3002, IFT-3201, SIO-2102

Systèmes d'information organisationnels, 12 crédits parmi :

GLO-3101, IFT-3103, IFT-3202, IFT-4001, SIO-2102, SIO-2104, SIO-3110

Systèmes intelligents, 12 crédits parmi :

GIF-4100, GIF-4101, GLO-4001, IFT-3100, IFT-4001, IFT-4102, [LNG-3102](#)

Si votre moyenne est de 2,67 et vous avez accumulé 60 crédits, vous pouvez suivre des cours de 2e cycle (option ou hors discipline) qui contribueront à une éventuelle maîtrise. Voyez la dir. de prog.

COURS HORS DISCIPLINE (9 à 12 crédits)

Choisir 9 à 12 crédits de cours qui n'ont pas le sigle GEL-1000, GIF, GLO, IFT ni SIO; des suggestions ci-dessous. Les [cours en bleu](#) appartiennent à des concentrations ci-haut ou sont des préalables à certains cours de concentration.

Cheminement régulier

- [ANI-xxxx](#)
- [BCM 1001 - Biochimie structurale \(Automne, à distance\)](#)
- [BIF 1000 - Profession de bio-informaticien \(1 crédit\)](#)
- [BIF 1001 Intro à la bio-informatique \(PR : BCM 1001\) \(Hiver\)](#)
- [BCM 1003 - Métabolisme et régulation \(PR : BCM 1001\) \(Hiver\)](#)
- [COM 1050 ComViz: communiquer par l'image en pub et en journalisme](#)
- [CTB-1000 Comptabilité générale](#)
- [DDU-1000 Fondements du développement durable](#)
- [DRT 1718 Aspects juridiques des affaires](#)
- [DRT 1721 Introduction au droit de l'environnement et au développement durable](#)
- [DRT-1905 Droit du commerce électronique](#)
- [DRT-1907 Droit des affaires](#)
- [ECN-1000 Principes de microéconomie](#)
- [ECN-1010 Principes de macroéconomie](#)
- [ENT-1000 Savoir entreprendre: la passion de créer et d'agir](#)
- [GGR-1000 Introduction à la carte du monde](#)
- [GSO 1000 Opérations et logistique PR : STT-1000](#)
- [JOU-2101 Information internationale](#)
- [LNG-3102 Traitement automatique du langage PR: LNG-2003 \(ou 24 crédits\)](#)
- [MAT-1900 Mathématiques de l'ingénieur I](#)
- [MAT-1910 Mathématiques de l'ingénieur II. PR ou CC : MAT 1900 OU MAT 1920](#)
- [MAT-2200 Algèbre linéaire avancée PR : MAT 1200](#)
- [MAT-2910 Analyse numérique pour l'ingénieur PR : \(MAT 1110 OU MAT 1900 OU PHY 1002\) ET IFT 1004.](#)
- [MNG-1000 L'Entreprise et sa gestion](#)
- [MNG-1001 Comportement organisationnel](#)
- [MNG-1101 Gestion de la PME et sa croissance](#)
- [MNG-2000 Gestion des ressources humaines](#)
- [MNG-2112 Travail autonome et micro-entreprise](#)
- [MRK-1000 Marketing](#)
- [MRK-2102 Le Comportement du consommateur](#)
- [MUS-1704 Formation à la vie culturelle](#)
- [MUS 1514 - Acoustique et théorie audionumérique](#)
- [MUS 2504 - Mixage audionumérique \(PR : MUS 1514\)](#)
- [MUS 2505 Design et postproduction audionumérique \(PR : MUS 2505\)](#)
- [NUT-1104 Éléments de nutrition](#)
- [PHY 1903 - Physique générale](#)
- [RLT-1003 Travail et structure organisationnelle](#)
- [RLT-3300 Introduction à l'ergonomie PR : 30 crédits exigés](#)
- [SOC-2111 Science et société](#)
- [SOC-2114 Environnement et société](#)
- [SOC-2120 Sociologie de l'innovation technologique](#)

Profil entrepreneurial (moyenne minimale : 2,67)

Cours obligatoires au profil :

- [ENT-1000 Savoir entreprendre : la passion de créer et d'agir](#)
- [ENT-3000 Portfolio entrepreneurial I](#)
- [ENT-3010 Portfolio entrepreneurial II PR : ENT 1000](#)
- [GLO 3101 Gestion de projets informatiques : méthodes et outils \(ce cours est dans la liste à option!\) ou SIO 2107 Gestion de projets, application SIO \(comptera à option\)](#)

Autres profils disponibles

- **Profil international** (moyenne minimale : 2,67)
- **Profil recherche** (moyenne minimale : 2,67)
Ce profil est en développement.
- **Profil distinction** (moyenne minimale : 3,67)
Voir direction de programme, il s'agit de suivre des cours de 2e cycle.

Voir <http://www2.ulaval.ca/les-etudes/profils-detudes/> pour plus de détails sur les profils.