

Grille de cheminement Hiver 2014

Baccalauréat en informatique **DEC-BAC** gestion de réseaux

Grille basée sur l'offre de cours de 2013-2014

Années à venir <http://www.ift.ulaval.ca/enseignement>

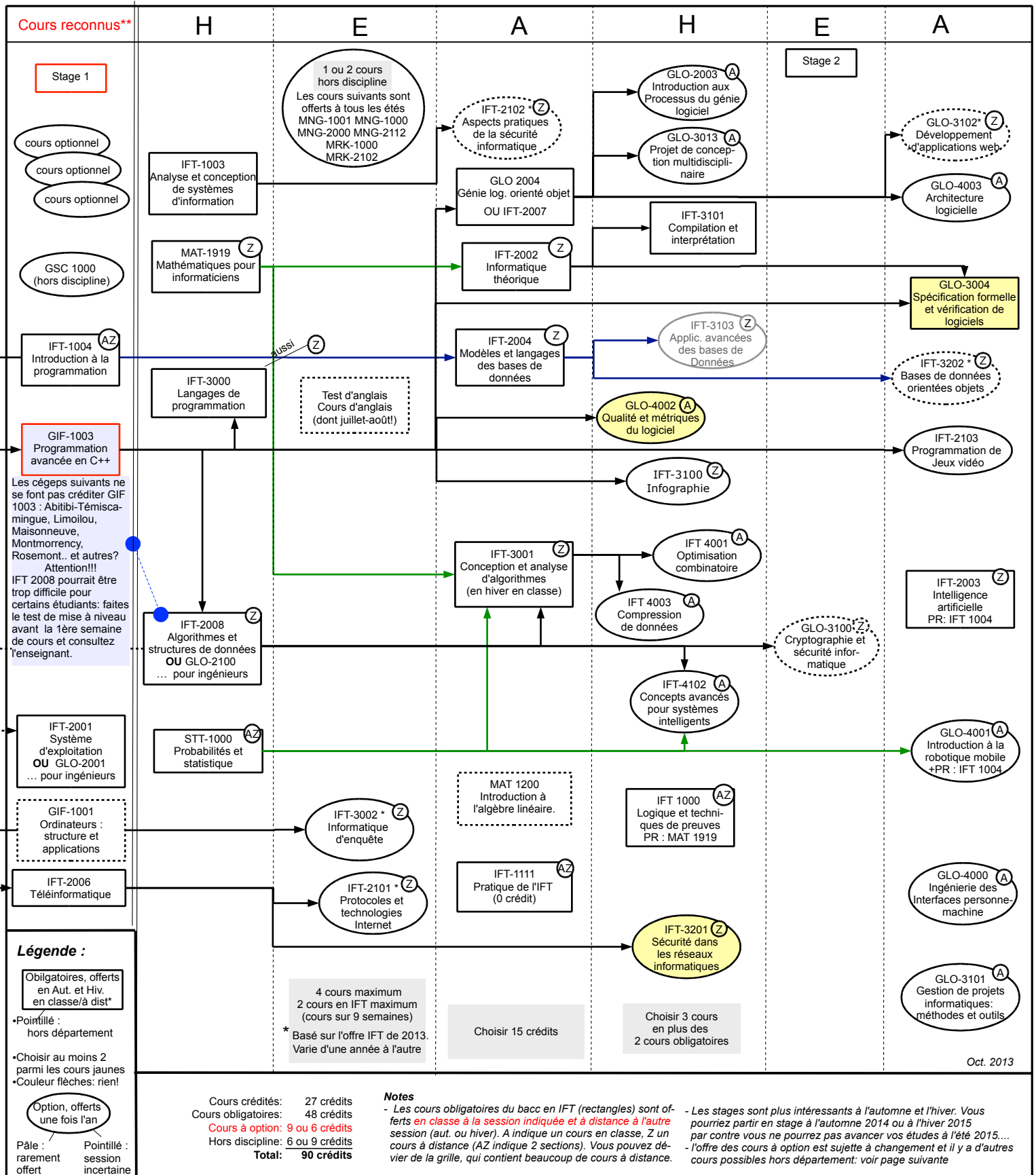
****Attention : les cours reconnus diffèrent pour certains cégeps**

Vérifier sur <http://www.dectechiques.ulaval.ca/>



UNIVERSITÉ
LAVAL

Faculté des sciences et de génie
Département d'informatique et de génie logiciel



Cours crédités: 27 crédits
Cours obligatoires: 48 crédits
Cours à option: 9 ou 6 crédits
Hors discipline: 6 ou 9 crédits
Total: 90 crédits

Notes

- Les cours obligatoires du bacc en IFT (rectangles) sont offerts en classe à la session indiquée et à distance à l'autre session (aut. ou hiver). A indique un cours en classe, Z un cours à distance (AZ indique 2 sections). Vous pouvez dévier de la grille, qui contient beaucoup de cours à distance.

- Les stages sont plus intéressants à l'automne et l'hiver. Vous pourriez partir en stage à l'automne 2014 ou à l'hiver 2015 par contre vous ne pourrez pas avancer vos études à l'été 2015...
- l'offre des cours à option est sujette à changement et il y a d'autres cours possibles hors département: voir page suivante

COURS À OPTION (choisir 15 à 18 crédits de cours à option)

Cours à option au département IFT-GLO

Ces cours apparaissent page précédente, sous forme ovale

Cours à option hors département IFT-GLO

- GIF-4100 Vision numérique PR : Mat 1200 et 75 cr.
- GIF-4101 Apprentissage et reconnaissance PR : STT 1000 et Mat 1900
- GIF 4104 - Programmation parallèle et distribuée PR: IFT 2008
- GIF-3101 – Informatique mobile et application PR : 60 cr.
- LNG 3102 Traitement automatique du langage PR: LNG 2003 (ou 24 crédits)
- SIO-2100 Stratégies d'affaires électroniques PR: IFT 1003
- SIO-2102 Sécurité, contrôle et gestion du risque PR: IFT 1003
- SIO 2104 Technologie pour les affaires électroniques, PR: IFT 1003
- SIO-2105 La fonction conseil en SIO PR: IFT 1003
- SIO-3110 Atelier en analyse d'affaire. PR : SIO-2104 ET IFT 1003

Si Capsule vous refuse une inscription, il faut demander à l'agente de gestion des études de vous inscrire : etudes.cycle1.ift@fsg.ulaval.ca.

Concentrations (parmi les crédits de cours à option et hors discipline)

Bio-informatique, 12 crédits parmi :

IFT-4001, IFT 4102, [BCM-1001](#), [BIF-1000](#), [BIF-1001\(1cr.\)](#), [BCM-1003](#), [BCM-1005](#)

Génie logiciel, 12 crédits parmi :

GIF-4104, GLO-2003, GLO-3004, GLO-3013, GLO-3100, GLO-3101, GLO-4000, GLO-4002, GLO-4003, IFT-3103

Internet et applications Web, 12 crédits parmi :

GLO-4000, GLO-4002, IFT-2101, IFT-3201, GLO-3100

Multimédia et dev. jeux vidéo, 12 crédits parmi :

GIF-4104, GIF-4100, GLO-4000, IFT-2103, IFT-3100, IFT-4102 [et Maximum 1 cours parmi : [PHY1903](#), [MUS 2505](#) et [sigle ANI](#)]

Recherche et développement, 12 crédits parmi :

IFT-4001, GLO-3004, GLO-4001, IFT-4102, IFT-4003, (+[MAT?](#) à discuter)

Sécurité informatique, 12 crédits parmi :

GLO-3100, IFT-2102, IFT-3002, IFT-3201, SIO-2102

Syst. inform. Organisationnel, 12 crédits parmi :

GLO-3101, IFT-3103, IFT-3202, IFT-4001, SIO-2102, SIO-2104, SIO-3110

Systèmes intelligents, 12 crédits parmi :

GIF-4100, GIF-4101, GLO-4001, IFT-3100, IFT-4001, IFT-4102, [LNG-3102](#)

Si votre moyenne est de 2,67 et vous avez accumulé 60 crédits, vous pouvez suivre des cours de 2e cycle (option ou hors discipline) qui contribueront à une éventuelle maîtrise. Voyez la dir. de prog.

COURS HORS DISCIPLINE (6 à 9 crédits)

Choisir 6 à 9 crédits de cours qui n'ont pas le sigle GEL-1000, GIF, GLO, IFT ni SIO; des suggestions ci-dessous. Les [cours en bleu](#) appartiennent à des concentrations ci-haut ou sont des préalables à certains cours de concentration.

Cheminement régulier

- [ANI-xxxx](#)
- [BCM 1001 - Biochimie structurale \(Automne, à distance\)](#)
- [BIF 1000 - Profession de bio-informaticien \(1 crédit\)](#)
- [BIF 1001 Intro à la bio-informatique \(PR : BCM 1001\) \(Hiver\)](#)
- [BCM 1003 - Métabolisme et régulation \(PR : BCM 1001\) \(Hiver\)](#)
- COM 1050 ComViz: communiquer par l'image en pub et en journalisme
- CTB-1000 Comptabilité générale
- DDU-1000 Fondements du développement durable
- DRT 1718 Aspects juridiques des affaires
- DRT 1721 Introduction au droit de l'environnement et au développement durable
- DRT-1905 Droit du commerce électronique
- DRT-1907 Droit des affaires
- ECN-1000 Principes de microéconomie
- ECN-1010 Principes de macroéconomie
- ENT-1000 Savoir entreprendre: la passion de créer et d'agir
- GGR-1000 Introduction à la carte du monde
- [GSO 1000 Opérations et logistique PR : STT 1000](#)
- JOU-2101 Information internationale
- [LNG-3102 Traitement automatique du langage PR: LNG 2003 \(ou 24 crédits\)](#)
- MAT-1900 Mathématiques de l'ingénieur I
- MAT-1910 Mathématiques de l'ingénieur II. PR ou CC : MAT 1900 **OU** MAT 1920
- [MAT-2200 Algèbre linéaire avancée](#) PR : MAT 1200
- MAT-2910 Analyse numérique pour l'ingénieur PR : (MAT 1110 **OU** MAT 1900 **OU** PHY 1002) **ET** IFT 1004.
- MNG-1000 L'Entreprise et sa gestion
- MNG-1001 Comportement organisationnel
- MNG-1101 Gestion de la PME et sa croissance
- MNG-2000 Gestion des ressources humaines
- MNG-2112 Travail autonome et micro-entreprise
- MRK-1000 Marketing
- MRK-2102 Le Comportement du consommateur
- MUS-1704 Formation à la vie culturelle
- [MUS 1514 - Acoustique et théorie audionumérique](#)
- [MUS 2504 - Mixage audionumérique \(PR : MUS 1514\)](#)
- [MUS 2505 Design et postproduction audionumérique \(PR : MUS 2505\)](#)
- NUT-1104 Éléments de nutrition
- [PHY 1903 - Physique générale](#)
- RLT-1003 Travail et structure organisationnelle
- RLT-3300 Introduction à l'ergonomie PR : 30 crédits exigés
- SOC-2111 Science et société
- SOC-2114 Environnement et société
- SOC-2120 Sociologie de l'innovation technologique

Profil entrepreneurial (moyenne minimale : 2,67)

Cours obligatoires au profil :

- ENT-1000 Savoir entreprendre : la passion de créer et d'agir
- ENT-3000 Portfolio entrepreneurial I
- ENT-3010 Portfolio entrepreneurial II PR : ENT 1000
- GLO 3101 Gestion de projets informatiques : méthodes et outils (ce cours est dans la liste à option!) ou SIO 2107 Gestion de projets, application SIO (comptera à option)

Autres profils disponibles

- **Profil international** (moyenne minimale : 2,67)
- **Profil recherche** (moyenne minimale : 2,67)
Ce profil est en développement.
- **Profil distinction** (moyenne minimale : 3,67)
Voir direction de programme, il s'agit de suivre des cours de 2e cycle.

Voir <http://www2.ulaval.ca/les-etudes/profils-detudes/> pour plus de détails sur les profils.