

Grille de cheminement

Baccalauréat en informatique *DEC-BAC en informatique de gestion*

Admis à l'automne 2014

Grille basée sur l'offre de cours de 2014-2015

Années à venir <http://www.ift.ulaval.ca/enseignement>

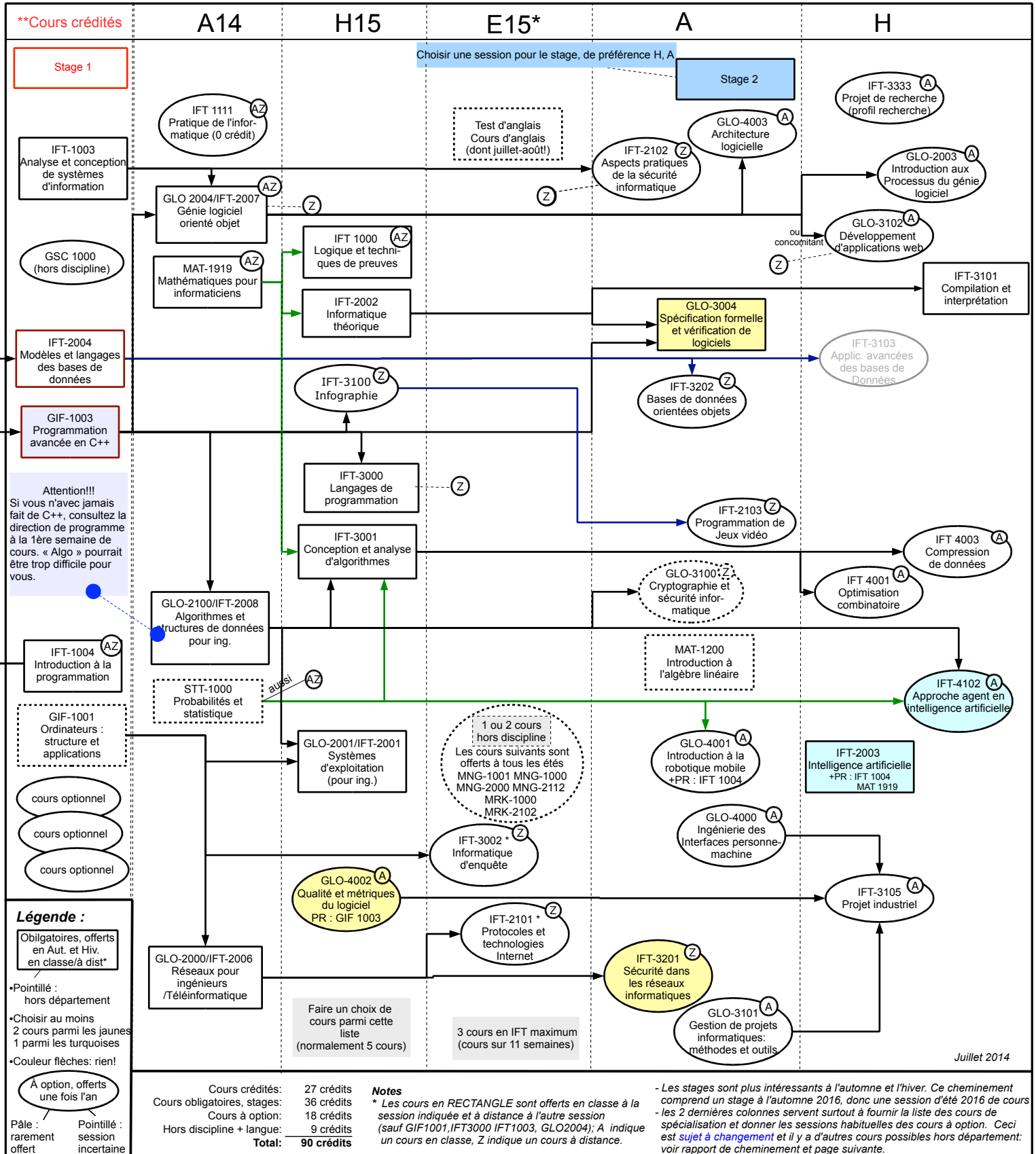
****Attention : les cours reconnus diffèrent pour certains cégeps**

Vérifier sur <http://www.dectechniques.ulaval.ca/>



UNIVERSITÉ
LAVAL

Faculté des sciences et de génie
Département d'informatique et de génie logiciel



Juillet 2014

COURS À OPTION (18 crédits)

Cours à option au département IFT-GLO

Ces cours apparaissent page précédente, sous forme ovale

Choix obligatoires :

- 6 crédits parmi GLO 3004, IFT 3201, IFT 4002
- 3 crédits parmi IFT 2003, IFT 4102

Les crédits des concentrations sont en sus de ces crédits minimaux

Cours à option hors département IFT-GLO

- GIF-4100 Vision numérique PR : Mat 1200 et 75 cr.
- GIF-4101 Apprentissage et reconnaissance PR : STT 1000 et Mat 1900
- GIF 4104 - Programmation parallèle et distribuée PR: IFT 2008
- GIF-3101 – Informatique mobile et application PR : 60 cr.
- LNG 3102 Traitement automatique du langage PR: LNG 2003 ou 24 cr.)
- SIO-2100 Stratégies d'affaires électroniques PR: IFT 1003
- SIO-2102 Sécurité, contrôle et gestion du risque PR: IFT 1003
- SIO 2104 Technologie pour les affaires électroniques, PR: IFT 1003
- SIO-2105 La fonction conseil en SIO PR: IFT 1003
- SIO-3110 Atelier en analyse d'affaire. PR : SIO-2104 ET IFT 1003

Si Capsule vous refuse une inscription, il faut demander à l'agente de gestion des études de vous inscrire : etudes.cycle1.ift@fsg.ulaval.ca.

COURS HORS DISCIPLINE (6 crédits)

Choisir 6 crédits de cours qui n'ont pas le sigle GIF, GLO, IFT ni SIO; des suggestions ci-dessous. Les **cours en bleu** appartiennent à des concentrations ci-haut ou sont des préalables à certains cours de concentration.

- ANI-xxxx voir cours du [certificat en sc. de l'animation](#)**
- BCM 1001 - Biochimie structurale (Automne, à distance)**
- BIF 1000 - Profession de bio-informaticien (1 crédit)**
- BIF 1001 Intro à la bio-informatique (PR : BCM 1001) (Hiver)**
- BCM 1003 - Métabolisme et régulation (PR : BCM 1001) (Hiver)**
- COM 1000 Introduction à la communication (hiver, automne, A et Z)
- COM 1050 ComViz: communiquer par l'image en pub et en journalisme
- CTB-1000 Comptabilité générale
- DDU-1000 Fondements du développement durable
- DRT 1718 Aspects juridiques des affaires
- DRT 1721 Introd. au droit de l'environnement et au développement durable
- DRT-1905 Droit du commerce électronique
- DRT-1907 Droit des affaires
- ECN-1000 Principes de microéconomie
- ECN-1010 Principes de macroéconomie
- ENT-1000 Savoir entreprendre: la passion de créer et d'agir
- GGR-1000 Introduction à la carte du monde
- GSO 1000 Opérations et logistique PR : STT 1000**
- JOU-2101 Information internationale
- LNG-3102 Traitement automatique du langage PR: LNG 2003 (ou 24 cr.)**
- MAT-1900 Mathématiques de l'ingénieur I
- MAT-1910 Mathématiques de l'ingénieur II. PR : MAT 1900 **OU** MAT 1920
- MAT-2200 Algèbre linéaire avancée PR : MAT 1200**
- MAT-2910 Analyse numérique pour l'ingénieur
PR : (MAT 1110 **OU** MAT 1900 **OU** PHY 1002) **ET** IFT 1004.
- MNG-1000 L'Entreprise et sa gestion
- MNG-1001 Comportement organisationnel
- MNG-1101 Gestion de la PME et sa croissance
- MNG-2000 Gestion des ressources humaines
- MNG-2112 Travail autonome et micro-entreprise
- MRK-1000 Marketing
- MRK-2102 Le Comportement du consommateur
- MUS-1704 Formation à la vie culturelle
- MUS 1514 - Acoustique et théorie audionumérique**
- MUS 2504 - Mixage audionumérique (PR : MUS 1514)**
- MUS 2505 Design et postproduction audionumérique (PR : MUS 2505)**
- NUT-1104 Éléments de nutrition
- PHY 1903 - Physique générale**
- RLT-1003 Travail et structure organisationnelle
- RLT-3300 Introduction à l'ergonomie PR : 30 crédits exigés
- SOC-2111 Science et société
- SOC-2114 Environnement et société
- SOC-2120 Sociologie de l'innovation technologique

CHEMINEMENTS PARTICULIERS

Concentrations

(parmi les crédits de cours à option et **hors discipline**)

Bio-informatique, 12 crédits parmi :

[Au moins un de IFT-4001, IFT 4102], **BCM-1001, BIF-1000, BIF-1001(1cr.), BCM-1003, BCM-1005**

Génie logiciel, 12 crédits parmi :

GIF-4104, GLO-2003, GLO-3004, GLO-3013, GLO-3100, GLO-3101, GLO-4000, GLO-4002, GLO-4003, IFT-3103

Internet et applications Web, 12 crédits parmi :

GLO-4000, GLO-4002, IFT-2101, IFT-3201, GLO-3100

Multimédia et dev. jeux vidéo, 12 crédits parmi :

GIF-4104, GIF-4100, GLO-4000, IFT-2103, IFT-3100, IFT-4102 [et Maximum 1 cours parmi : **PHY1903, MUS 2505** et sigle ANJ]

Sécurité informatique, 12 crédits parmi :

GLO-3100, IFT-2102, IFT-3002, IFT-3201, SIO-2102

Syst. inform. Organisationnel, 12 crédits parmi :

GLO-3101, IFT-3103, IFT-3202, IFT-4001, SIO-2102, SIO-2104, SIO-3110

Systemes intelligents, 12 crédits parmi :

GIF-4100, GIF-4101, GLO-4001, IFT-2003, IFT-3100, IFT-4001, IFT-4102, LNG-3102

Double contribution

Si votre moyenne est 2 ou plus et avez accumulé 60 crédits, vous pouvez suivre des cours de 2e cycle (option ou hors discipline) qui contribueront à une éventuelle maîtrise. Voyez la direction de programme

Profil distinction

(moyenne minimale : 3,67)

12 crédits de cours de 2e cycle; voir direction de programme.

Profil entrepreneurial

(moyenne minimale : 2,67)

Cours obligatoires au profil :

- ENT-1000 Savoir entreprendre : la passion de créer et d'agir
- ENT-3000 Portfolio entrepreneurial I
- ENT-3010 Portfolio entrepreneurial II PR : ENT 1000
- GLO 3101 Gestion de projets informatiques : méthodes et outils ou SIO 2107 Gestion de projets, application SIO (comptera à option)

Profil international

(moyenne minimale : 2,67)

12 crédits à l'international

Profil recherche

(moyenne minimale : 2,67)

Cours obligatoires :

- IFT 3333 Projet de recherche (6 crédits)
(peut être remplacé par stage de recherche Sigma+ et 6 crédits de cours)
- IFT 4011 Introduction à la recherche
- 3 crédits parmi les cours IFT/GLO de niveau 4000 et plus.

Pour plus de détails sur les profils, voir

<http://www2.ulaval.ca/les-etudes/profils-detudes/>

Saviez-vous que...

vous devez maintenir une moyenne de 2/4,33 tout au long de vos études sous peine d'être exclu du programme? (2 correspond à C)