

# Grille de cheminement

## Baccalauréat en informatique DEC-BAC en informatique de gestion

Admis à l'automne 2013

Grille basée sur l'offre de cours de 2013-2014

Années à venir <http://www.ift.ulaval.ca/enseignement>

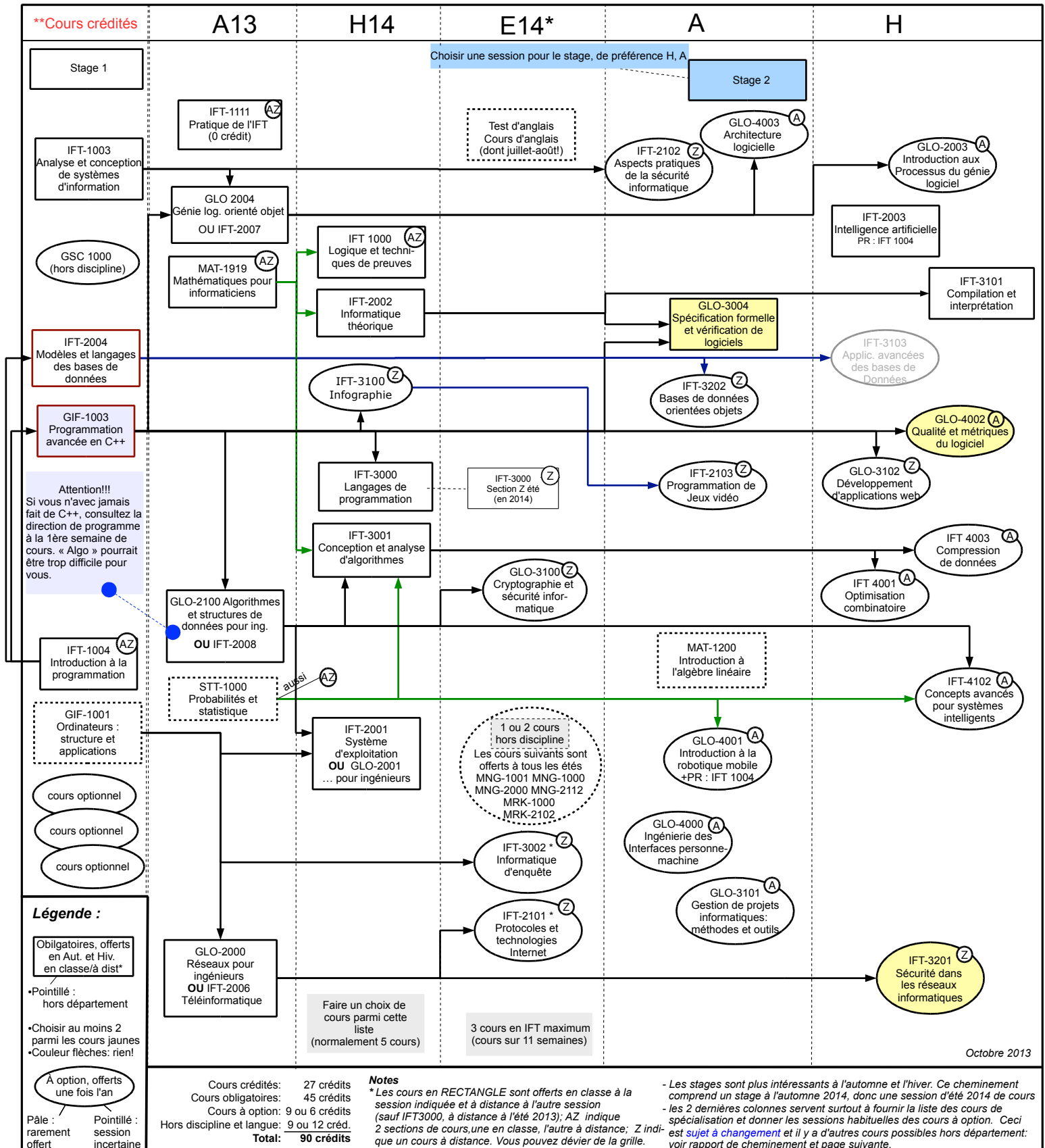
**\*\*Attention : les cours reconnus diffèrent pour certains cégeps**

Vérifier sur <http://www.dectechniques.ulaval.ca/>



UNIVERSITÉ  
**LAVAL**

Faculté des sciences et de génie  
Département d'informatique et de génie logiciel



## COURS À OPTION - Règle 4 (choisir 6 à 9 crédits de cours à option)

### Cours optionnels hors département IFT-GLO

(donc ces cours ne sont pas sur l'organigramme page précédente)

- GIF-4100 Vision numérique PR : Mat 1200 et 75 cr.
- GIF-4101 Apprentissage et reconnaissance PR : STT 1000 et Mat 1900
- GIF 4104 - Programmation parallèle et distribuée PR: IFT 2008
- LNG 3102 Traitement automatique du langage PR: LNG 2003 (ou 24 crédits)
- SIO-2100 Stratégies d'affaires électroniques PR: IFT 1003
- SIO-2102 Sécurité, contrôle et gestion du risque PR: IFT 1003
- SIO 2104 Technologie pour les affaires électroniques, PR: IFT 1003
- SIO-2105 La fonction conseil en SIO PR: IFT 1003
- SIO-3110 Atelier en analyse d'affaire. PR : SIO-2104 ET IFT 1003

Si Capsule vous refuse une inscription, il faut demander à l'agente de gestion des études de vous inscrire : [etudes.cycle1.ift@fsg.ulaval.ca](mailto:etudes.cycle1.ift@fsg.ulaval.ca).

### Concentrations (parmi les crédits de cours à option et [hors discipline](#))

#### Bio-informatique, 12 crédits parmi :

IFT-4001, IFT 4102, [BCM-1001](#), [BIF-1000](#), [BIF-1001\(1cr.\)](#), [BCM-1003](#), [BCM-1005](#)

#### Génie logiciel, 12 crédits parmi :

GIF-4104, GLO-2003, GLO-3004, GLO-3013, GLO-3100, GLO-3101, GLO-4000, GLO-4002, GLO-4003, IFT-3103

#### Internet et applications Web, 12 crédits parmi :

GLO-4000, GLO-4002, IFT-2101, IFT-3201, GLO-3100

#### Multimédia et dev. jeux vidéo, 12 crédits parmi :

GIF-4104, GIF-4100, GLO-4000, IFT-2103, IFT-3100, IFT-4102 [et Maximum 1 cours parmi : [PHY1903](#), [MUS 2505](#) et [sigle ANI](#)]

#### Recherche et développement, 12 crédits parmi :

IFT-4001, GLO-3004, GLO-4001, IFT-4102, IFT-4003, (+[MAT????](#) à venir)

#### Sécurité informatique, 12 crédits parmi :

GLO-3100, IFT-2102, IFT-3002, IFT-3201, SIO-2102

#### Syst. inform. Organisationnel, 12 crédits parmi :

GLO-3101, IFT-3103, IFT-3202, IFT-4001, SIO-2102, SIO-2104, SIO-3110

#### Systèmes intelligents, 12 crédits parmi :

GIF-4100, GIF-4101, GLO-4001, IFT-3100, IFT-4001, IFT-4102, [LNG-3102](#)

Certains stages peuvent contribuer à une concentration.

## COURS HORS DISCIPLINE (ou « cours de formation complémentaire »)- Règle 2

Choisir 9 à 12 crédits de cours qui n'ont pas le sigle GEL-1000, GIF, GLO, IFT ni SIO. Les cours suivants sont des suggestions. Notons que les profils coopératifs et international sont aussi disponibles. Voir [www.ift.ulaval.ca](http://www.ift.ulaval.ca). Les [cours en bleu](#) appartiennent à des concentrations ci-haut ou sont des préalables à certains cours de concentration.

### Cheminement régulier

- [ANI-xxxx](#)
- [BCM 1001 - Biochimie structurale \(Automne, à distance\)](#)
- [BIF 1000 - Profession de bio-informaticien \(1 crédit\)](#)
- [BIF 1001 Intro à la bio-informatique \(PR : BCM 1001\) \(Hiver\)](#)
- [BCM 1003 - Métabolisme et régulation \(PR : BCM 1001\) \(Hiver\)](#)
- [COM 1050 ComViz: communiquer par l'image en pub et en journalisme](#)
- [CTB-1000 Comptabilité générale](#)
- [DRT 1718 Aspects juridiques des affaires](#)
- [DRT-1905 Droit du commerce électronique](#)
- [DRT-1907 Droit des affaires](#)
- [ECN-1000 Principes de microéconomie](#)
- [ECN-1010 Principes de macroéconomie](#)
- [ENT-1000 Savoir entreprendre: la passion de créer et d'agir](#)
- [GGR-1000 Introduction à la carte du monde](#)
- [JOU-2101 Information internationale](#)
- [LNG-3102 Traitement automatique du langage PR: LNG 2003 \(ou 24 crédits\)](#)
- [MAT-1900 Mathématiques de l'ingénieur I](#)
- [MAT-1910 Mathématiques de l'ingénieur II. PR ou CC : MAT 1900 OU MAT 1920](#)
- [MAT-2200 Algèbre linéaire avancée PR : MAT 1200](#)
- [MAT-2910 Analyse numérique pour l'ing. Pr :\( MAT 1900 OU ...\) ET IFT 1004.](#)
- [MNG-1000 L'Entreprise et sa gestion](#)
- [MNG-1001 Comportement organisationnel](#)
- [MNG-1101 Gestion de la PME et sa croissance](#)
- [MNG-2000 Gestion des ressources humaines](#)
- [MNG-2112 Travail autonome et micro-entreprise](#)
- [MRK-1000 Marketing](#)
- [MRK-2102 Le Comportement du consommateur](#)
- [MUS-1704 Formation à la vie culturelle](#)
- [MUS 1514 - Acoustique et théorie audio numérique](#)
- [MUS 2504 - Mixage audio numérique \(PR : MUS 1514\)](#)
- [MUS 2505 Design et postproduction audio numérique \(PR : MUS 2505\)](#)
- [NUT-1104 Éléments de nutrition](#)
- [PHY 1903 - Physique générale](#)
- [RLT-1003 Travail et structure organisationnelle](#)
- [RLT-3300 Introduction à l'ergonomie PR : 30 crédits exigés](#)

### Cheminement entrepreneurial\*

(\*) L'étudiant(e) qui choisit le cheminement entrepreneurial devra obligatoirement suivre les quatre cours suivants (pour un étudiant DEC-BAC, ça implique de faire plus de cours pour terminer le bac):

- ENT-1000 Savoir entreprendre : la passion de créer et d'agir
- ENT-3000 Portfolio entrepreneurial I

Note : Les activités ENT-3000 et ENT-3010 sont offertes en continuité et ont la même description de cours. La cote M sera inscrite au dossier de l'étudiant après la première activité. Cette cote sera remplacée par la cote finale lorsque la seconde activité (ENT-3010) aura été complétée.

- ENT-3010 Portfolio entrepreneurial II  
PR : ENT 1000
- SIO-2107 Gestion de projets, app. SIO